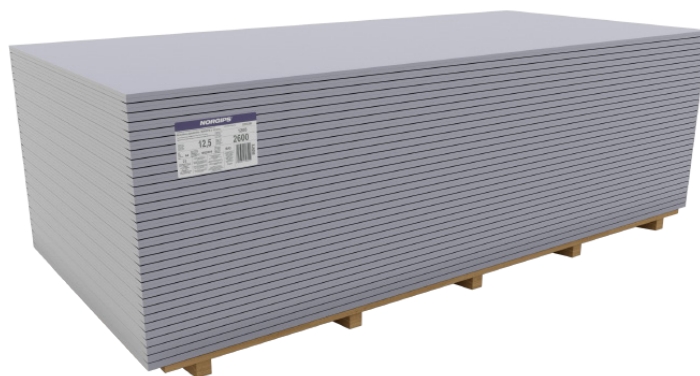


# NORGIPS S ACOUSTIC SUPER 12,5 mm tüüp DFH2IRE

**NORGIPS®**

Heliisolatsiooni kipsplaat



## KIRJELDUS

Heliisolatsiooni kipsplaadi pikem serv on papiga kaetud ja lame, lühem serv on sirgelt lõigatud. Plaadi kipssüdamik on suurendatud tihedusega, tugevdatud klaaskiuga ja sellele on lisatud vetthülgavat ainet (parafiini või silikooni).

Värv: sinine papp punaste kirjetega.

## KASUTAMINE

Plaat on mõeldud kasutamiseks ruumides, mille suhteline õhuniiskus võib olla suurem kui 70%, aga mitte suurem kui 85% ja mitte kauem kui 10 tundi ööpäevas.

Plaati kasutatakse vahe- ja katteseintes, voodrites, ripplagedes ja katusealuste väljaehitamisel parema heliisolatsiooni ja määratletud tulepüsivuse (kuni EI 180) saavutamiseks.

## TEHNILISED NÄITAJAD

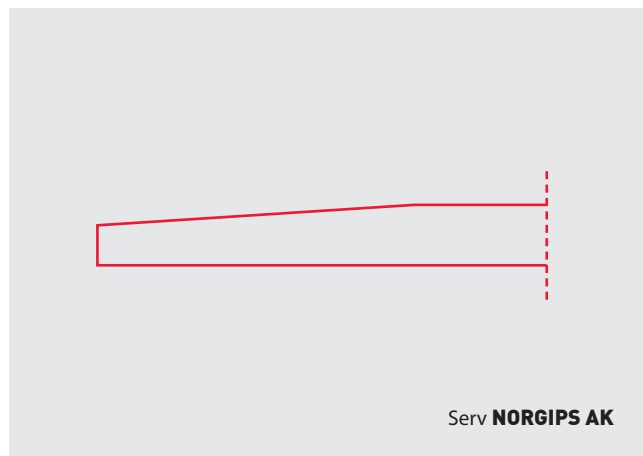
Serva liik	NORGIPS AK
Tuletundlikkus	A2-s1, d0
Paindetugevus [N]:	
pikisuund	≥725
põikisuund	≥300
Pinna kõvadus - taande läbimõõt [mm]	>15
Kipssüdamiku tihedus [kg/m <sup>3</sup> ]	≥800
Difusioonitakistuse koefitsient [μ]	10
Kogu veeimavus [%]	≤10
Pinna veeimavus [g/m <sup>2</sup> ]	220
Soojusjuhtivustegur [λ]	0,25 W/(m*K)



Plaat + Profiil + Segu + Tarvikud= Lahendus NORGIPS

## EELISED

- **Heliisolatsioon.** Tänu suurele kaalule ja spetsiaalsetele lisanditele on tootel paremad omasused, mis parandavad piirde heliisolatsiooni.
- **Tulekindel.** Südamikku on lisatud klaaskiudu, mis parandab kipssüdamiku sidusust kõrge temperatuuri juures.
- **Immutatud.** Tänu immutusele imab plaat vähem vett.
- **Parem vastupidavus.** Plaat on mõeldud erikasutuseks kohtades, kus on vajalik pinna parem vastupidavus ja kõvadus.
- **Serv AK.** Õhendatud pikem serv lihtsustab plaatide liitekohta viimistlemist. Tänu sobival profiilile ja süsteemsete pahtlisegude Norgips ja ühendusteipide kasutamisele on võimalik saavutada maksimaalselt vastupidavad liitekohad.



## MÕÕDUD JA PAKENDAMINE

Paksus (mm)	Laius (mm)	Pikkus (mm)	Kogus kaubaalusel		Kaal [kg/m <sup>2</sup> ]	
			(pcs)	(m <sup>2</sup> )	1 m <sup>2</sup>	Kaubaalus
12,5	1200	2000	64	153,60	11,7	1797
12,5	1200	2600	64	199,68	11,7	2336
12,5	1200	2600	32	99,84	11,7	1168

## SOOVITUSED

Kasutage kipsplaate NORGIPS süsteemi NORGIPS juhiste kohaselt. Hoiustamine: plaate tuleb hoiustada siledal aluspinnal, soovitatavalt kaubaalusel. Kaitske plaate niiskuse eest. Transport ehitusplatsil: kipsplaate tuleb kanda nii, et lõigatud serv oleks vertikaalselt.

## LISAINFO

Standard: PN-EN 520+A1:2012 "Kipsplaadid. Määratlused, nõuded ja uurimismeetodid".

Vastavusdeklaratsioon: saadaval veebilehel [www.norgips.ee](http://www.norgips.ee)

## NORGIPS sp. z o.o.

Veerme 27, Tallinn  
11625 Estonia

[www.norgips.ee](http://www.norgips.ee)

Käesoleval reklaamlehel esitatud andmed kujutavad endast vaid toote kirjeldust. Need on üldised nõuanded, mis põhinevad meie teadmistel ja kogemustel ja ei puuduta konkreetseid kasutusviise. Parandame ja arendame pidevalt oma tooteid jaja jätame

endale õiguse muuta toodete parameetreid ilma eelneva etteteatamiseta. Esitatud andmed ei saa olla aluseks mistahes nõuetele. Küsimuste korral palume võtta ühendust Norgipsi tehnilise osakonna või Norgipsi esindajaga.